

APE LABS

BEDIENUNGSANLEITUNG

EIN/AUSSCHALTEN:

Drücken Sie den Taster am Gerät für ca. 1 Sekunde. Das Gerät schaltet sich ein und zeigt das gleiche Programm und Helligkeit wie vor dem Ausschalten.

HINWEIS AKKU-STATUS:

Der interne Akku versorgt das Gerät für 8 oder mehr Stunden.

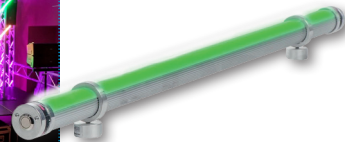
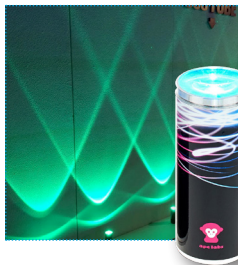
grün: Ladezustand mehr als 50 %

rot: Ladezustand weniger als 50 %

Das Gerät blinkt während der Ladung rot. Sobald der Akku vollständig geladen ist, blinkt es grün.

HINWEIS EFFEKT

Den besten Effekt erzielen Sie, wenn Sie das Gerät nicht direkt an der Wand, sondern in einem Abstand von ca. 10 cm positionieren.



APE LABS

BEDIENUNGSANLEITUNG

STEUERUNG DER FERNBEDIENUNG

- › Wählen Sie an der Fernbedienung die richtige Gruppe aus. Drücken Sie die „Group“-Taste mehrfach, bis die gewünschte Gruppen-LED kurz aufleuchtet.
- › Programme, Helligkeit, Geschwindigkeit und Sound-

To-Light-Modus können über die jeweiligen Tasten der Fernbedienung gesteuert werden.

Tip: Um alle Gruppen gleichzeitig zu steuern, drücken und halten Sie die Group-Taste für ca. 2 Sekunden.



PROGRAMM-LISTE

- | | |
|------------------|--|
| 1. Weiß | 11. Magenta |
| 2. Rot | 12. Pastellrot |
| 3. Orange | 13. Pastellgrün |
| 4. Gelb | 14. Pastellblau |
| 5. Hellgrün | 15. Blau › Rot |
| 6. Grün | 16. Magenta › Weiß |
| 7. Cyan | 17. Weiß › Blau |
| 8. Cyanblau | 18. Pastellrot › Pastellgrün › Pastellblau |
| 9. Blau | 19. Gelb › Magenta › Blau |
| 10. Blau-Magenta | 20. Regenbogen |

Tip: Langer Druck auf < und > wechselt zum ersten bzw. letzten Programm. Langer Druck auf „Slow Down“ stoppt einen Blink-Effekt bzw. Farbwechsel.